

CROISIÈRE
PSYCHOLOGIES

LES MERVEILLES DE L'ISLANDE

Lagons • Geysers • Volcans • Baleines • Cascades • Fjords

DU 25 JUILLET AU 3 AOÛT 2016



10
JOURS de
RÊVE

CROISIÈRE AU CŒUR DE L'ATLANTIQUE NORD



NOTRE
INVITÉ
À BORD

**Guy
CORNEAU**



En partenariat avec **Rivages du Monde**



Arnaud de Saint-Simon
Directeur de Psychologies

edito

Chers amis et lecteurs de PSYCHOLOGIES magazine,

Voici la brochure de la fabuleuse épopée que nous vous proposons : **traverser l'Atlantique Nord de la Norvège à l'Islande**, à la découverte de paysages grandioses inchangés depuis des millénaires. Roches géantes battues par les vagues, plages de sable blanc, eaux d'émeraude, geysers bouillonnants... La nature est ici souveraine et nous laisse sans voix. Nous nous arrêterons d'abord sur **les îles Shetland, aux sites archéologiques exceptionnels**. Puis nous aurons la chance de faire **une escale très rare aux îles Féroé**, paradis naturels refuge de milliers d'oiseaux. Et nous atteindrons **l'Islande pour un tour complet**, à la découverte des Chutes d'Or et du Lagon Bleu à Reykjavik, de villages colorés dans les fjords éloignés, des phénomènes volcaniques de Godafoss, sans oublier l'observation des baleines... **Toutes ces excursions sont incluses dans le prix de votre croisière**, avec la possibilité de choisir certaines visites, selon vos centres d'intérêt, aux principales escales. A bord, **vous profiterez d'un très riche programme thématique : « Cheminer vers la joie »**, avec 3 conférences, des exercices quotidiens et des méditations guidées du célèbre thérapeute Guy CORNEAU, ainsi qu'une présentation et un atelier créatif sur la mythologie Nordique. L'été prochain, **venez vivre une expérience unique** au cœur de la nature. De votre nature.

**INSCRIPTIONS
ET INFORMATIONS**
croisiere.psychologies@rivagesdumonde.fr
Tél : 01 49 49 08 85

CROISIÈRE AU CŒUR DE L'ATLANTIQUE NORD

ILES SHETLAND - ILES FÉROÉ - TOUR D'ISLANDE

VOS ESCALES À BORD DU M/S ASTORIA

BERGEN • LERWICK • TORSHAVN • REYKJAVIK • ISAFJORDHUR • AKUREYRI
• HUSAVIK • ESKIFJORDUR • REYKJAVIK



| JOUR | DATES | ESCALES | ARRIVÉE | DÉPART |
|------|---------------------|---------------------|---------------|----------------|
| 1 | Lundi 25 juillet | BERGEN | - | 17h00 |
| 2 | Mardi 26 juillet | LERWICK | 10h00 | 16h00 |
| 3 | Mercredi 27 juillet | TORSHAVN | 10h00 | 13h00 |
| 4 | Jeudi 28 juillet | En mer | - | - |
| 5 | Vendredi 29 juillet | REYKJAVIK | 10h00 | 20h00 |
| 6 | Samedi 30 juillet | ISAFJORDHUR | 11h00 | 18h00 |
| 7 | Dimanche 31 juillet | AKUREYRI HUSAVIK | 8h00 17h30 | 11h00 21h00 |
| 8 | Lundi 1er août | ESKIFJORDUR | 13h00 | 20h00 |
| 9 | Mardi 2 août | En mer | - | - |
| 10 | Mercredi 3 août | REYKJAVIK | 7h00 | - |

SOMMAIRE

| | |
|-------------------------------------|-----|
| VOTRE PROGRAMME JOUR PAR JOUR | 3-4 |
| LES PLUS DE PSYCHOLOGIES | 5 |
| LA VIE À BORD DU M/S ASTORIA | 6 |
| VOTRE BATEAU M/S ASTORIA | 7 |
| PLAN DU BATEAU - TARIFS | 8 |





LES MERVEILLES DE L'ISLANDE

LE PROGRAMME DE VOTRE CROISIÈRE

Lundi 25 juillet **PARIS - BERGEN**

Départ pour Bergen par vol spécial ou régulier. Transfert et embarquement à bord du M/S Astoria.

Mardi 26 juillet **LERWICK - ÎLES SHETLAND (Écosse)**

Les Shetland, en mer du Nord, sont très différentes des autres régions de l'Écosse. Cet archipel d'îles, le plus septentrional d'Écosse, porte encore la culture des nations Nordiques, et abrite des sites archéologiques et préhistoriques exceptionnels.

VOTRE EXCURSION INCLUSE AU CHOIX

• **Découverte du sud de l'île*** : le sud se caractérise par ses roches sédimentaires, parmi les plus anciennes de la planète. **Visite du bourg de Hoswick et de sa manufacture de laine.** Puis nous irons jusqu'à la **presqu'île de Saint-Ninian** où des phoques se prélassent parfois sur les plages de sable fin. La dernière étape nous permettra de visiter **un des plus importants sites archéologiques d'Europe** : **Jarlshof**, dont les premières traces d'habitation dateraient de 2500 ans avant notre ère. Une promenade guidée approfondira vos connaissances du néolithique à l'époque des Vikings.

ou • **Le centre de l'île et le château de Scalloway*** : l'excursion commence par la **visite du château de Scalloway**, une merveille architecturale édifiée en 1600 par le comte Stewart. De nos jours, il abrite un musée qui relate l'histoire des marins de la région. Le car

poursuivra sa route en empruntant la **vallée de Tingwall**. **Visite d'un centre d'élevage de poneys.** La propriétaire vous fera partager sa passion. Puis nous retournerons au port, à travers d'époustouflants panoramas.

Mercredi 27 juillet **TORSHAVN - ÎLES FÉROÉ (Danemark)**

Au cœur de l'Océan, des paysages inchangés depuis des millénaires, une faune et une flore intactes. Bienvenue dans l'un des derniers paradis naturels. « Une myriade de caps baptisés de noms farouches ; des à-pics vertigineux, refuges de milliers d'oiseaux ; d'immenses étendues et tout un peuple de marins au regard clair... » Ainsi se dévoileront les îles Féroé. Cet archipel rare, à mi-chemin entre l'Écosse et l'Islande, comprend 18 petites îles verdoyantes, séparées par des chenaux et des fjords étroits qui, à en croire les sagas scandinaves, seraient l'œuvre d'Odin, dieu créateur du monde. Une seule d'entre elles est habitée : **Torshavn**.

La capitale féringienne est restée authentique avec ses maisonnettes aux teintes bigarrées et aux toits parfois recouverts d'herbe mousseuse. **Tinganes, le quartier historique** aux ruelles pavées, abrite le tout premier parlement européen qui fut établi au IX^e sous l'égide des Vikings. **Découverte libre** de cette charmante bourgade. Déjeuner à bord. Puis **1^{re} conférence de Guy CORNEAU : « Transformer nos états intérieurs ».**

Jeudi 28 juillet **ATLANTIQUE NORD**

Une journée de navigation pour méditer face à l'horizon et profiter de la vie à bord avec toutes les activités prévues par l'équipe du bateau.

2^e conférence de Guy CORNEAU : « Pacifier nos relations ». Ensuite : **Présentation de Carole SÉDILLOT : « La mythologie Nordique ».**

Vendredi 29 juillet **REYKJAVIK (Islande)**

Reykjavik ou « la baie des fumées » fut baptisée ainsi en 874 par le premier colon islandais, Ingolfur Arnason, à la vue des vapeurs provenant des sources chaudes. Capitale de l'Islande, elle est de loin la plus grande ville du pays, puisqu'elle héberge près du tiers des habitants.

VOTRE EXCURSION INCLUSE AU CHOIX

• **Baignade dans le Lagon Bleu*** (5 à 6 heures) : ce célèbre lagon d'eau chaude, entouré de roches volcaniques, est très prisé des Islandais. Le centre thermal, très bien équipé, est un lieu de détente et de bien-être : ses eaux sont réputées pour les vertus thérapeutiques de leurs éléments actifs. Le sel marin a un effet relaxant, l'algue bleu-vert nourrit et adoucit la peau, et la boue siliceuse la nettoie en profondeur. Le bleu très particulier de l'eau, la vapeur et la paroi de lave de 4 mètres créent une atmosphère unique. Vous vivrez une expérience exceptionnelle en vous baignant et vous détendant dans ce lagon.

* Excursions au choix suivant la capacité disponible. Merci de préciser vos souhaits lors de votre réservation.



LES MERVEILLES DE L'ISLANDE

LE PROGRAMME DE VOTRE CROISIÈRE

ou • Le Cercle d'Or* (journée entière, déjà inclus) : en route vers le **Parc national de Thingvellir**, inscrit au patrimoine mondial de l'UNESCO, entouré de montagnes encerclant une vaste plaine lavique tapissée de mousse verte et de fleurs sauvages. Les Islandais le considèrent comme un lieu sacré car c'est là que **l'Althing, le plus ancien Parlement du monde**, se réunit pour la 1^{re} fois en 930. Le rocher du « Récitateur de la Loi » accueillait autrefois l'assemblée durant 15 jours en été. Puis, vous irez aux **chutes de Gullfoss** ou « Chutes d'Or », parmi les plus belles d'Europe. On entend ses grondements à des kilomètres à la ronde. Cette double cascade, qui se précipite dans un gouffre quelque 32 m plus bas, est souvent auréolée d'un arc en ciel. Vous irez ensuite au **Grand Geysir** qui donna son nom à tous les geysers du monde. Il ne soulève plus guère sa montagne d'eau, mais le site est grandiose par tous les phénomènes volcaniques que vous pourrez observer : solfatares, fumerolles, sources de boues bouillonnantes et geysers jaillissant à profusion... Après le déjeuner, vous reprendrez la route vers Reykjavik en faisant une halte à la **centrale de Hellisheidi** - la plus grande centrale géothermique du monde, et au **Dôme de Perlan** d'où vous aurez une vue splendide.

Samedi 30 juillet ISAFJORDHUR

Cette ville du nord-ouest de l'Islande se situe dans la presqu'île de Vestfirðir, entre mer et montagne, un cadre naturel grandiose. Elle s'est développée sur un banc de sable dans le fjord Skutulsfjörður, avant de s'étendre peu à peu.

VOTRE EXCURSION INCLUSE

Votre guide vous dévoilera la **vie des habitants de cette région « du bout du monde »**. À Ósvör, vous découvrirez une cabane de pêcheur comme celles qui existaient à l'époque des grandes pêches de morues. Visite du Musée maritime d'Isafjörður.

De nombreux objets et photographies témoignent de l'évolution de la pêche en Islande.

Dimanche 31 juillet AKUREYRI - HUSAVIK

Akureyri est situé au nord de l'Islande, sur la côte ouest du fjord Eyjafjörður, à **50 km au sud du cercle polaire**. Vous découvrirez le charme de ses petites maisons colorées qui s'étagent à flanc de montagne, dans la verdure. Akureyri est traversé par le fleuve Glæra, qui a formé en se jetant dans la mer le vaste banc de sable d'Oddeyrir. Cette zone du fjord est reconnue pour être bien abritée et forme un port naturel.



VOTRE EXCURSION INCLUSE AU CHOIX

• **Les visages du volcanisme** (journée entière, déjà inclus) : découverte de l'imposante chute de Godafoss, « la cascade des Dieux », puis du lac du cratère Myvatn, réserve naturelle célèbre pour son sanctuaire ornithologique. Dans cette région, la plupart des phénomènes volcaniques sont présents : promenade insolite dans les formations de lave, dénommées « les châteaux noirs », aux senteurs de fumerolles



qui s'échappent du site de Namaskard, véritables marmites bouillonnantes de soufre.

ou • Observation des baleines (journée entière, déjà inclus) : c'est dans la baie voisine du fjord que se trouve Húsavík, reconnue comme l'un des **meilleurs sites du monde pour les amateurs de baleines**. Vous embarquerez à bord d'un ancien bateau de pêcheur (3 heures environ), et vous aurez la possibilité d'observer quelques cétacés ou autres mammifères marins. Déjeuner au restaurant. Puis **visite du Musée de la baleine** pour mieux connaître leur mode de vie. Ce sera également l'occasion d'admirer d'impressionnants squelettes.

Lundi 1^{er} août ESKIFJÖRDUR

Le matin, pendant la navigation, **atelier de Carole Sédillot, « Création symbolique : le mythe personnel »**. Escale en début d'après-midi à Eskifjörður, petit port de pêche de la côte est. Découverte individuelle de ce village d'un millier d'habitants, niché au cœur d'un splendide paysage naturel.

Mardi 2 août JOURNÉE EN MER

Une journée de navigation le long des côtes d'Islande, au cours de laquelle vous profiterez des activités prévues à bord, ainsi que de la **3^e conférence de Guy CORNEAU : « Choisir la joie »**.

Mercredi 3 août REYKJAVIK - PARIS

Débarquement dans la matinée, transfert à l'aéroport et envol à destination de Paris.

NOTE IMPORTANTE

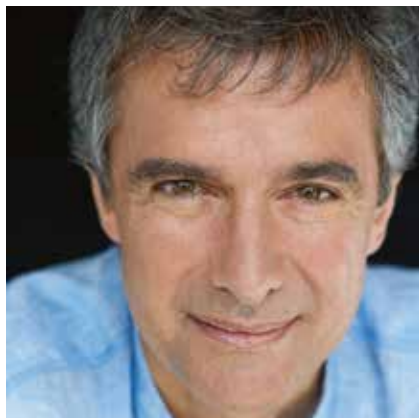
Itinéraires, horaires et escales peuvent être modifiés en raison des conditions climatiques, de manifestations culturelles locales ou d'impératifs techniques. Seul le commandant de bord est habilité à prendre les décisions s'imposant pour la navigation. Il s'efforcera toujours de trouver une solution favorable aux passagers. Les dates des conférences et ateliers de Psychologies sont données à titre indicatif.



LES PLUS DE PSYCHOLOGIES

NOTRE INVITÉ D'HONNEUR

GUY CORNEAU



Psychanalyste jungien de formation, Guy CORNEAU anime de très nombreuses conférences et ateliers de développement personnel à travers le monde. Il offre à chacun des clés pour libérer sa créativité et évoluer vers le meilleur de soi. Il est l'auteur de plusieurs best-sellers, dont *N'y a-t-il pas d'amoureux heureux ?* et *Le meilleur de soi* (Robert Laffont, 1997 et 2007) ou *Revivre !* (Ed. de l'Homme, 2010).

Guy CORNEAU viendra spécialement du Québec pour voyager avec nous et animer un programme complet de développement personnel avec des conférences, des exercices pratiques de respiration et des méditations guidées.

VOS 3 CONFÉRENCES « VERS LA JOIE »

• Transformer nos états intérieurs

Nos humeurs sont fabriquées par notre passé, elles nous renseignent sur ce qui se passe avec les autres, mais encore plus sur notre propre histoire. Cette conférence permet de comprendre leur intelligence pour permettre la transformation de nos états affectifs, et de retrouver sa sérénité intérieure.

• Pacifier nos relations

La joie repose sur un état de paix intérieure. Pour atteindre cet état en soi, chacun est invité à entreprendre une œuvre de pacification des relations significatives de sa vie. Cette conférence inclura un exercice guidé qui vous permettra d'entreprendre ce travail personnel.

• Choisir la joie

La joie constitue notre nature première. Elle nous invite à vivre au naturel. Mais que signifie vivre selon sa nature ? Cela veut dire vivre selon nos élans créateurs et nos idéaux. Ainsi, la joie est favorisée au jour le jour.

VOTRE PROGRAMME DE DÉVELOPPEMENT PERSONNEL : « Cheminer vers la joie »

Prendre le chemin de la joie, tout de suite, maintenant, sans plus attendre. Voici la proposition de notre programme. Il vise à prendre conscience de nos états intérieurs pour mieux les comprendre et les transformer.

Initiation à la méditation avec Guy CORNEAU

Chaque jour, des exercices énergétiques pour recentrer votre énergie. Ces exercices pratiques seront suivis d'une séance de méditation guidée. Quarante-cinq minutes de présence à soi qui vous permettront de vivre pleinement votre journée et de l'apprécier.

Présentation sur la mythologie Nordique par Carole SÉDILLOT

Au-delà des figures impressionnantes telles Odin, Thor, Frigg... la mythologie Nordique ouvre les portes d'un monde fabuleux où se croisent les elfes et les trolls dans une nature contrastée aux éléments extrêmes.

Votre atelier exclusif

« Création symbolique : le mythe personnel » avec Carole SÉDILLOT

Cet atelier de développement personnel, en s'appuyant sur les particularités de la mythologie Nordique, vous propose de découvrir avec des exercices enrichissants et ludiques la révélation et la libération de votre potentiel créatif et merveilleux.



Carole Sédillot est formée à la psychologie jungienne, à la pédagogie et à la relation d'aide. Elle enseigne la mythologie et le symbolisme

depuis plus de 20 ans à travers des ouvrages, des conférences et des ateliers créatifs. Elle est notamment l'auteure de *l'ABC de la psychologie jungienne* (Éditions Grancher, 2003), *Jeu et Enjeu de la psyché* (Dervy, 2011) et *Les 12 Travaux d'Hercule, processus d'individuation* (Dervy, 2014).

LES PLUS QUI FONT... LA DIFFÉRENCE

LA PRÉSENCE À BORD DE PSYCHOLOGIES



Tanja Duhamel, Directrice des voyages Psychologies, a conçu pour vous ce voyage sur mesure. Elle sera votre interlocutrice privilégiée pour toute question sur les « plus » de Psychologies.



Nadine Vitu, Editrice de Psychologies, vous parlera de l'actualité de Psychologies : le magazine, mais aussi le site et les nombreux projets de développements. Elle se fera un grand plaisir d'échanger avec vous, tout au long de ce voyage.

LES VISITES GUIDÉES INCLUSES DANS LE PRIX DE LA CROISIÈRE

Pour vous faire découvrir les îles de l'Atlantique Nord dans les meilleures conditions, nous avons inclus toutes les excursions guidées dans le prix de votre voyage. De plus, vous pourrez choisir vos visites lors des principales escales (prix indicatif de ces excursions incluses : 450 € environ).

CHALEUR ET PARTAGE

Échanges favorisés par des ateliers en petits groupes, excursions dans des cars privatisés, dîners dans un espace réservé en un seul service...

Et une occasion unique de discuter avec Guy CORNEAU, nos experts et les autres lecteurs.

UNE DÉCOUVERTE PRIVILÉGIÉE DE L'ATLANTIQUE NORD

En refaisant le voyage des 1^{er} colons qui vinrent peupler l'Islande, vous vous glisserez dans la légende et l'épopée médiévale que sont les sagas islandaises, au cœur d'une nature grandiose, magnifiée par la lumière exceptionnelle des longues journées d'été... Et vous profiterez de ce moment pour méditer sur vous, sur la vie, grâce au programme exclusif de Psychologies.



LES MERVEILLES DE L'ISLANDE

LA VIE À BORD DU M/S ASTORIA

UN ÉLÉGANT PAQUEBOT, À TAILLE HUMAINE

Le M/S Astoria, récemment rénové, possède le charme des navires d'autrefois, de ceux qui ont une âme, et tout le confort moderne, notamment 2 ascenseurs. Nous l'avons sélectionné car sa taille humaine est un véritable atout. Il se distingue radicalement des gigantesques paquebots actuels.

Ses nombreux espaces créent une atmosphère chaleureuse et conviviale. Certains sont intimistes : petits salons, bars, lounge, salle de jeux de cartes avec tables de bridge, petite salle de gymnastique, sauna, bibliothèque... D'autres sont grandioses tels que l'auditorium, le grand salon panoramique...

La décoration intérieure s'inspire de l'Art déco. Les couleurs, les tissus et l'ameublement composent un cadre raffiné et confortable. L'éclairage chaleureux, les habillages de bois clair et de cuivre étincelant soulignent son élégant design.

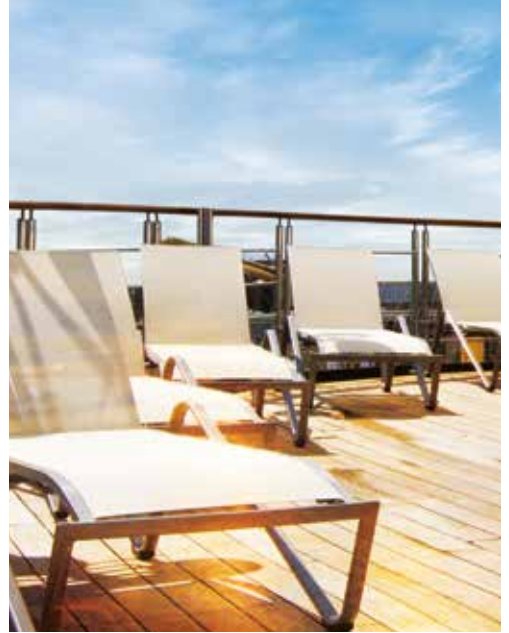
Parfaitement adapté à la navigation côtière et aussi de haute mer, il fend l'océan et accoste dans les ports avec facilité. Il se prête merveilleusement aux croisières culturelles qui privilégient les escales et excursions.

UNE SALLE DE SPECTACLE EXCEPTIONNELLE

À bord du M/S Astoria, le grand salon se transforme en une superbe salle de spectacle. Les équipements techniques de la scène et l'acoustique ont été particulièrement étudiés pour optimiser les représentations. Vous profiterez chaque soir d'animations de qualité, proposées par une troupe d'artistes professionnels de talent.

DES EXTÉRIEURS PARTICULIÈREMENT SOIGNÉS

Les extérieurs aux ponts Promenade, Calypso, Navigators et Observation sont agréablement équipés de chaises longues aux tons clairs, d'une petite piscine et d'un bar en terrasse. Tout invite à la détente et à la sérénité.



À BORD, UN SPÉCIALISTE DE L'ATLANTIQUE NORD



Michel Chandeigne, éditeur, est spécialiste des récits de voyage et de la cartographie ancienne. Après avoir longuement arpenté la Norvège et le Spitzberg, il travaille actuellement sur les impacts du réchauffement climatique dans l'Atlantique Nord et l'Arctique.

CES 3 CONFÉRENCES POUR VOUS

- **Découverte**, 1^{ers} récits et 1^{res} cartes de l'Islande.
- **Histoire des pêcheries** de l'Atlantique Nord.
- **Réchauffement climatique** en Arctique.

UNE CROISIÈRE TOUT INCLUS

- **Le confort d'un bateau de standing** dans lequel Psychologies a réservé pour vous 70 cabines, dont quelques cabines individuelles.
- **Des spectacles de qualité tous les soirs** présentés par des artistes de talent.
- **Un Directeur de croisière Rivages du Monde** pour encadrer ce beau voyage.

■ **Un circuit inédit** incluant un site pré-historique exceptionnel aux îles Shetland, une escale rare et magique aux îles Féroé et un tour complet d'Islande aux paysages grandioses.

■ **Toutes les excursions incluses**, avec la possibilité de choisir les thèmes selon vos préférences dans les principales escales.

■ **Des visites guidées en français** avec des guides locaux pour nous faire partager l'histoire sociale, économique et culturelle de l'Islande.

■ **Des conférences par un expert de cette région** pour mieux connaître l'Atlantique Nord.

■ La pension complète à bord du navire

Les repas principaux avec vin, eau, thé/café inclus, l'heure du thé avec pâtisseries et snack de minuit.

■ **Un espace réservé lors des dîners**, pour faciliter les échanges avec les autres participants de la croisière Psychologies.

■ **Un programme de développement personnel exclusif**, avec les méditations guidées quotidiennes et les 3 conférences plénières de Guy CORNEAU, ainsi qu'une présentation et un atelier créatif en petits groupes sur la mythologie Nordique, par Carole SEDILLOT.

VOTRE BATEAU

UNE RESTAURATION DE QUALITÉ

Le petit déjeuner est servi en buffet, qui peut être pris soit au restaurant, soit sur le pont extérieur Calypso près de la piscine.

Pour le déjeuner, 2 options s'offrent à vous... Au restaurant, où un menu à la carte vous sera proposé avec un large choix de plats, ainsi que le vin inclus dans le prix de votre croisière. Vous pourrez également déjeuner au riche buffet du pont Calypso.

L'après-midi, le thé vous sera servi accompagné de pâtisseries.

Vos dîners se dérouleront en un seul service dans la très belle salle de restaurant, dont le cadre évoque la tradition des grandes brasseries. Chaque soir, vous retrouverez vos serveurs et votre maître d'hôtel, dans une atmosphère propice aux échanges.

Le personnel est à votre écoute, le service est raffiné, toujours discret et attentionné. En soirée, un petit snack vous sera proposé après le spectacle, il s'agit du fameux « snack de minuit ».

DE NOMBREUX ESPACES POUR VOTRE DÉTENTE

A bord du M/S Astoria, vous vivrez une belle expérience maritime traditionnelle dans un cadre chaleureux. Vous pourrez bénéficier de nombreuses installations...

Plusieurs bars, un auditorium pour les conférences, une bibliothèque, une salle de gymnastique, une petite piscine, un espace bien-être avec un salon de beauté et un sauna (prestations payantes), un espace internet (payant), une boutique hors taxes, une chapelle, et, enfin, une magnifique salle de spectacle.

LES ACTIVITÉS À BORD

De nombreuses activités sont prévues pour agrémenter vos journées à bord...

En plus de votre programme exclusif de développement personnel (les méditations quotidiennes et les 3 conférences exclusives de Guy CORNEAU + une présentation et un atelier sur les mythes avec Carole SÉDILLOT) et des conférences sur la région, vous profiterez des animations du bord, ainsi que de spectacles de qualité proposés chaque soir.



Photos non contractuelles

VOS CABINES

LE CHOIX DE VOTRE CABINE

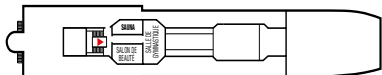
Les cabines sont un atout majeur : confortablement aménagées, elles sont toutes équipées de la climatisation, d'une salle de bain avec baignoire et sanitaires privés, une armoire, un espace de rangement, une télévision et un coffre fort personnel. Réparties sur 5 ponts et 9 catégories, les cabines intérieures et extérieures mesurent de 12 à 18m² (30m² pour les Suites Deluxe). Les « Suites Deluxe » avec balcon et les « Junior Suites » sont aussi dotées d'un bain à remous et d'un coin salon.



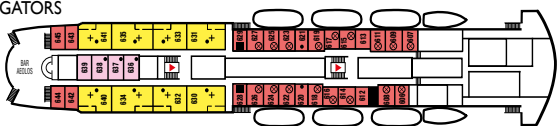


PLAN DU BATEAU M/S ASTORIA

PONT OBSERVATION



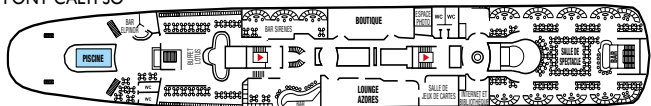
PONT NAVIGATORS



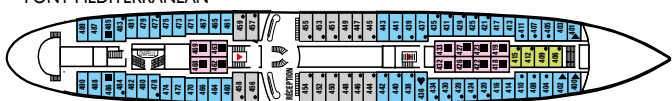
PONT PROMENADE



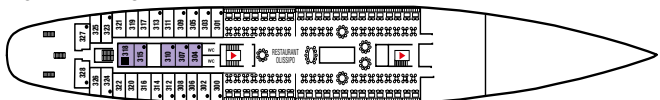
PONT CALYPSO



PONT MEDITERRANEAN



PONT ATLANTIC



PONT PACIFIC



INFORMATIONS TECHNIQUES

- Longueur : 160,07 m
- Largeur : 21,03 m
- Courant : 220 volts
- Pavillon : portugais
- Tirant d'eau : 7,60 m
- Moyens de paiement : Euro, espèces et cartes bancaires
- Vitesse de croisière : 15 noeuds
- Stabilisateurs : Oui
- Classification : BUREAU VERITAS
- Ascenseurs : 2
- Ponts passagers : 7
- Nombre de passagers : 500
- Membres d'équipages : 280

FORMALITÉS

Pour les ressortissants français : un passeport ou une carte nationale d'identité en cours de validité.

CONDITIONS DE VENTE ET DE RÈGLEMENT

Les conditions générales de ventes de nos voyages sont régies par le Code du Tourisme. Un exemplaire de ces conditions générales vous sera remis en annexe du contrat de vente, conformément aux dispositions de l'article R 211-14, les articles R 211-3 à R 211-11.

CONDITIONS PARTICULIÈRES DE VENTE

Contrat de vente : Toute vente fera l'objet de la signature d'un contrat de vente définissant les prix, les modalités de règlements, les programmes, et les conditions d'annulation des voyages.

Prix des voyages : Les prix sont calculés en euros et sont

susceptibles d'être révisés tant à la hausse qu'à la baisse en fonction des variations des coûts des carburants. Les éventuelles modifications de prix sont communiquées au plus tard 30 jours avant la date de départ. Les montants des taxes aériennes et portuaires sont donnés à titre indicatif. Ils peuvent être modifiés sans préavis.

Conditions de règlement

- 30% à l'inscription • Solde à J-35
- Conditions d'annulation : Frais d'annulation
- De la réservation à J-120 : 130 € de frais de dossier/personne
- Entre 119 et 60 jours : 10% • Entre 59 et 30 jours : 30%
- Entre 29 et 20 jours : 50% • Entre 19 et 2 jours : 80%
- De J-1 à No Show : 100%

PRIX PAR PERSONNE

| CAT. | TYPE | PONT | PRIX |
|------|--------------------------|--------------------------------------|---------|
| 1 | INTÉRIEURE STANDARD | PACIFIC, ATLANTIC | 2 875 € |
| 2 | INTÉRIEURE SUPÉRIEURE | MEDITERRANEAN, PROMENADE, NAVIGATORS | 3 380 € |
| 2S | INTÉRIEURE INDIVIDUELLE | MEDITERRANEAN | 4 375 € |
| 3 | EXTÉRIEURE STANDARD | PACIFIC | 3 890 € |
| 5 | EXTÉRIEURE STANDARD | MEDITERRANEAN | 4 295 € |
| 6 | EXTÉRIEURE PREMIUM | PROMENADE, NAVIGATORS | 4 680 € |
| 8 | JUNIOR SUITE | MEDITERRANEAN | 5 895 € |
| 9 | SUITE DELUXE AVEC BALCON | NAVIGATORS | 6 990 € |

TARIFS PRÉFÉRENTIELS dans les cas ci-dessous (consulter Rivages du Monde) :

- Occupation individuelle dans une cabine double : +50% du prix affiché
- Occupation familiale (2 adultes + 1 ou 2 enfants) : -50% du prix affiché par enfant
- Partage de cabine à 3 adultes : -10% du prix affiché par adulte.
- Partage de cabine à 4 adultes : -20% du prix affiché par adulte.

DES TARIFS TOUT COMPRIS

- Les vols Paris/Bergen et Reykjavik/Paris (vol spécial ou régulier)
- L'hébergement à bord du navire dans la catégorie de cabine choisie
- La pension complète à bord : petit déjeuner, déjeuner, thé, dîner et snack de minuit, avec l'eau en carafe, le vin, thé ou café pendant les repas
- Toutes les activités et animations à bord : cocktails, soirée du commandant, spectacles...
- Le port des bagages à l'embarquement et au débarquement
- Les pourboires d'usage pour le personnel de bord
- Les services d'un Directeur de croisière francophone et de son équipe
- Les frais de dossier pour l'inscription
- L'assurance assistance-rapatriement

LES PLUS de Psychologies INCLUS

- 3 conférences exceptionnelles de Guy CORNEAU
- des exercices quotidiens de respiration et des méditations
- 1 présentation sur les mythes par Carole SÉDILLOT
- 1 atelier de développement personnel sur la mythologie Nordique
- 3 conférences d'un spécialiste de l'Atlantique Nord
- L'accompagnement de l'équipe de Psychologies
- Toutes les excursions au programme avec guides locaux en français, incluses dans le prix de votre croisière

CES PRIX NE COMPRENNENT PAS

- Les taxes portuaires et les taxes aériennes (70 € et 120 € à ce jour)
- Les boissons autres que celles mentionnées ci-dessus
- Les dépenses à caractère personnel
- Les assurances annulation (nous consulter)

INSCRIPTIONS ET INFORMATIONS

Rivages du Monde
29 rue des Pyramides 75001 PARIS
croisiere.psychologies@rivagesdumonde.fr
Tél : 01 49 49 08 85